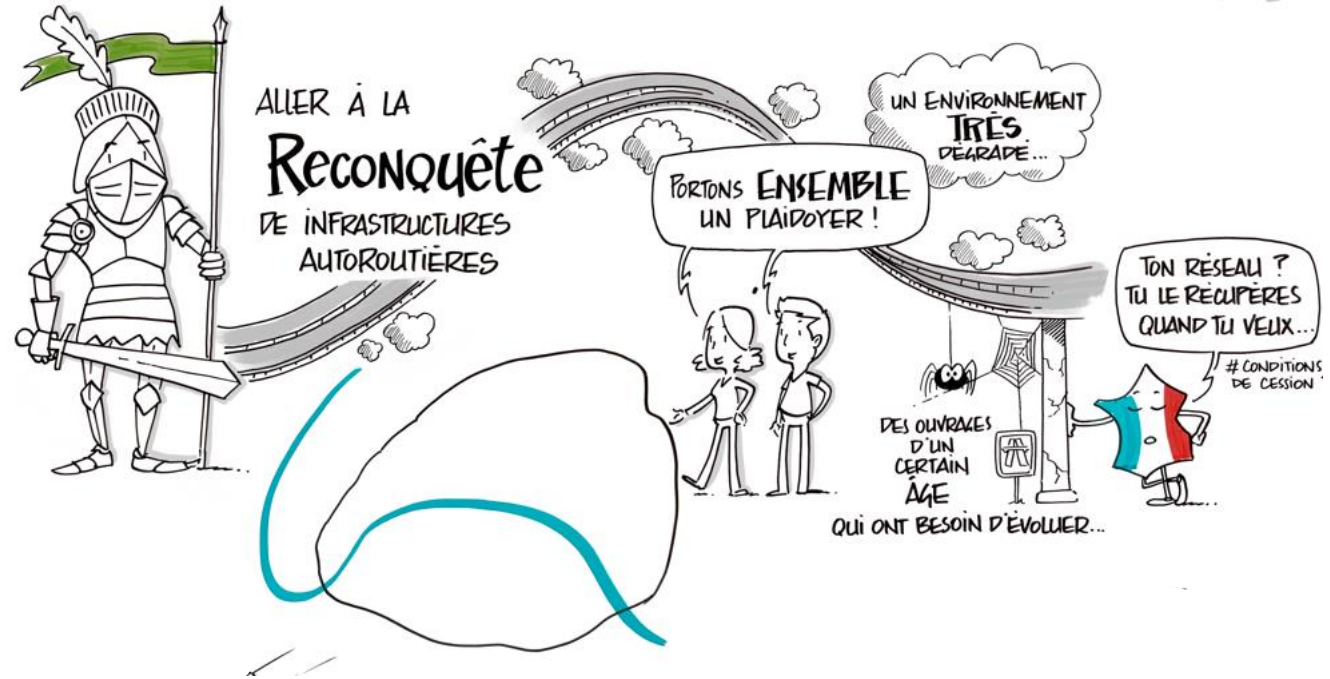




**Est  
Ensemble**  
Grand Paris

Pour le climat  
et la justice sociale!



# Plaidoyer Apaisement des Autoroutes

Bureau de Territoire

Gaylord Le Chequer

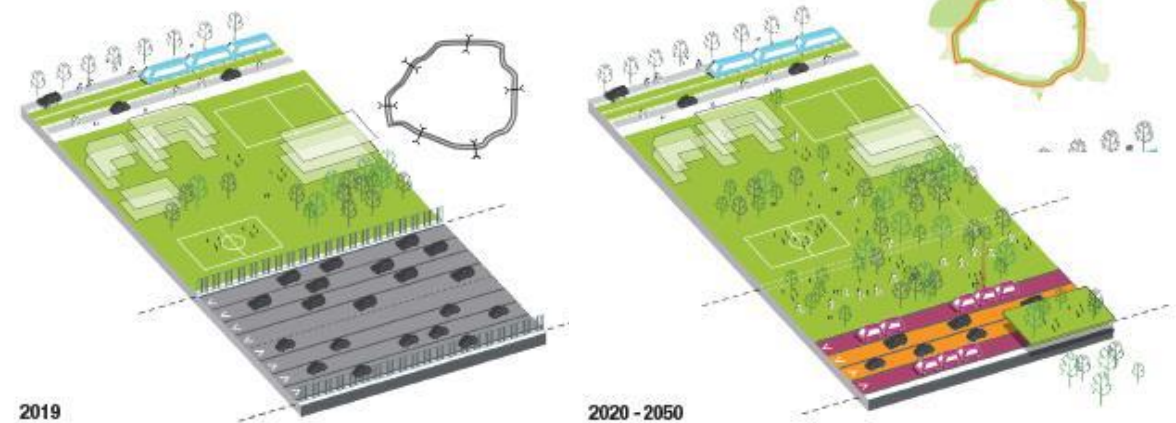
Direction de l'Aménagement et des Déplacements – 11 septembre 2024



Remise du rapport Routes du Futur Grand Paris 2019



Proposition évolution du Boulevard Périphérique



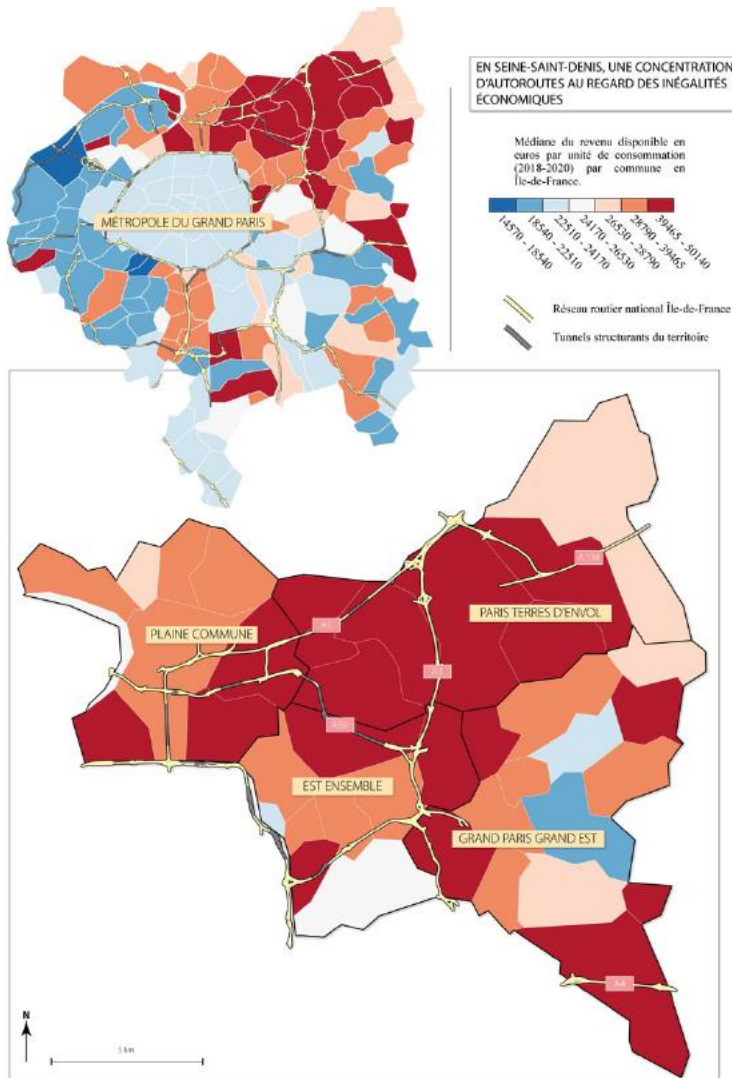
© New Deal - Seura

## Les autoroutes urbaines un sujet régional aujourd'hui orphelin :

- Le Forum Métropolitain a disparu: Etude internationale sur les routes du futur Grand Paris (2018-2019) : vision prospective des fonctions et formes des autoroutes d'Ile-de-France à horizon 2030-50
- L'Etat ne porte pas de vision de transformation :
  - La conférence stratégique des mobilités routières d'Ile-de-France portée par le Préfet Cadot en 2019 n'a pas donné suite
  - Des projets ponctuels de voies réservées (A1 pour les JO) mais pas de vision de transformation long terme

## Les autoroutes urbaines, un marqueur de l'inégalité territoriale

Atelier étudiants Institut Français de Géographie (commande Profession Banlieue) mai 2024



- En Seine Saint-Denis et à Est Ensemble les autoroutes traversent les quartiers les plus pauvres et notamment les QPV
- Le traitement en enfouissement est beaucoup plus développé dans les Hauts de Seine.

### HAUTS-DE-SEINE

51,6 km d'autoroute et de périphérique

19,3 km enfouis/couverts soit

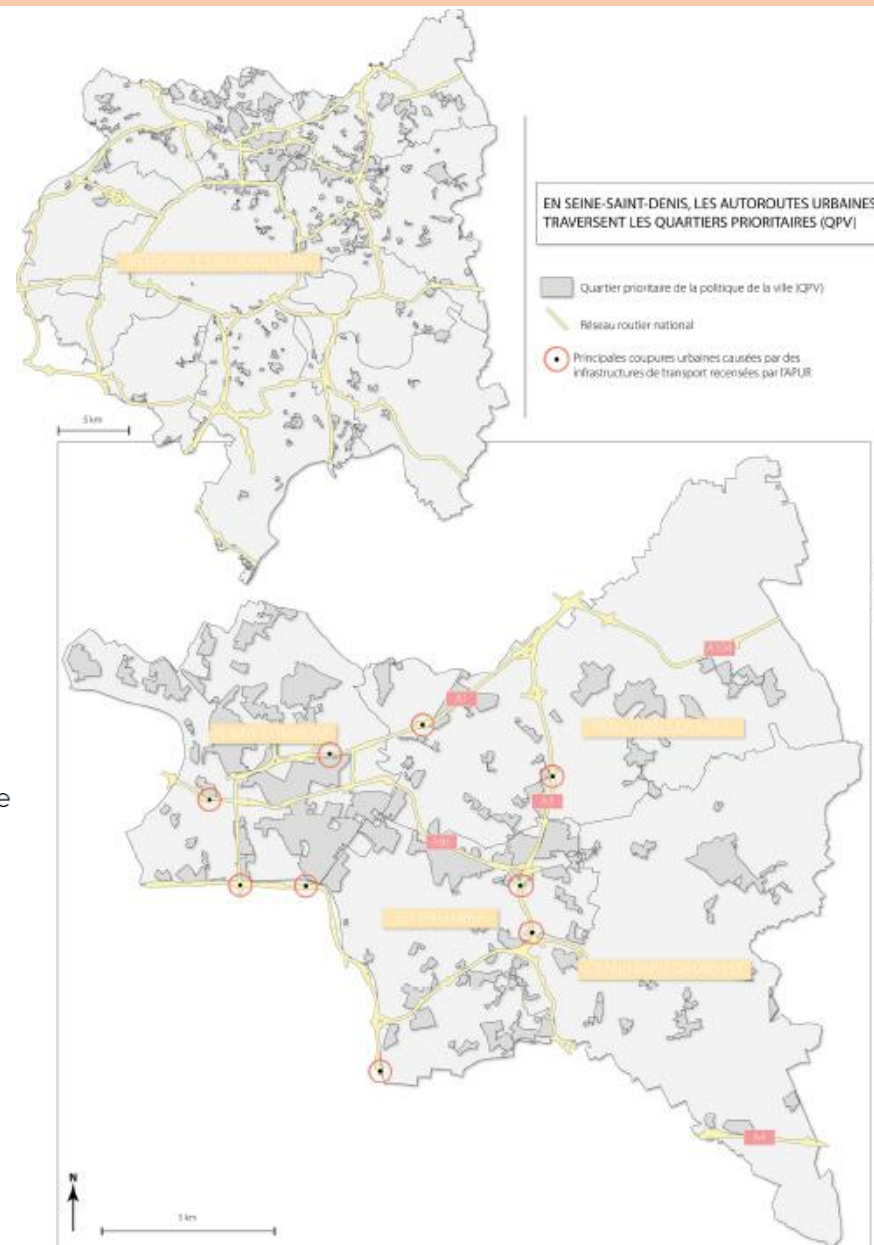
**37,4 % des autoroutes et du périphérique**

### SEINE-SAINT-DENIS

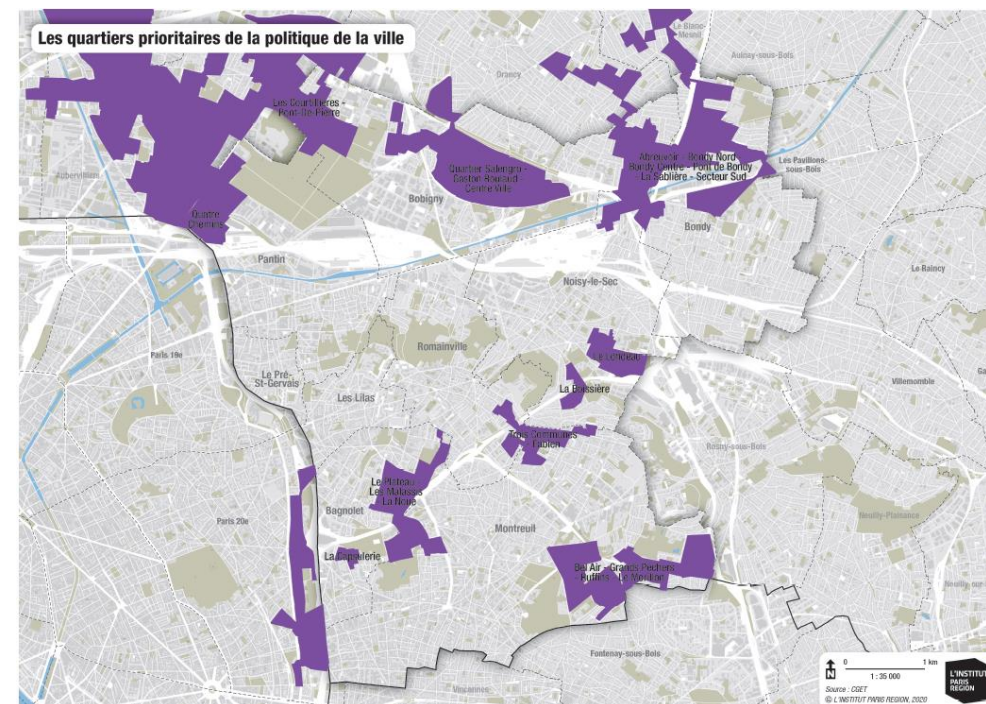
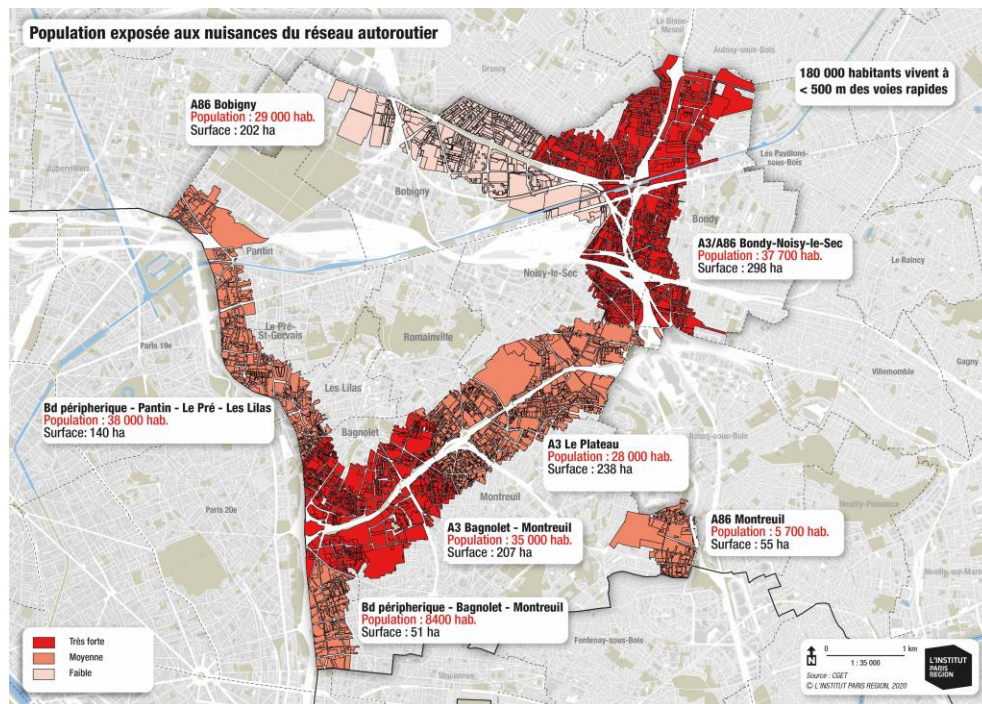
69,8 km d'autoroute et de périphérique

8,8 km enfouis/couverts soit

**12,61 % des autoroutes et du périphérique**







## Les autoroutes, un enjeu majeur pour le développement territorial d'Est Ensemble

- Un enjeu de santé environnementale et de réparation urbaine :
  - nuisances sonores et atmosphériques, coupures.
  - 42% de la population d'Est Ensemble (180 000 habitants ) vit à 500 m d'une autoroute
  - 10 projets urbains contraints par ces autoroutes
- 7 projets le long des autoroutes qui risquent des avis négatifs de l'Autorité Environnementale : Porte de Bagnole, La Noue-Malassis, Londeau, Pont de Bondy, Abreuvoir, Noue-Caillet
- Le réaménagement des secteurs de la **Porte de Bagnole** et du **Pont de Bondy** largement tributaires de la destinée de l'A3 et de l'A86 pour opérer une véritable transformation urbaine

## Une impulsion du sujet par la ville de Paris :

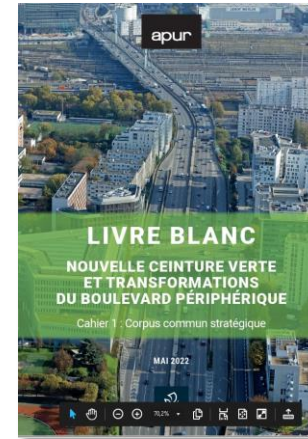
- Rapport de la mission d'information et d'évaluation du conseil de Paris (juin 2019) : 50km/h, voie dédiée pour les TC et véhicules non polluants, végétalisation...
- Les ateliers du périphérique (2019-2021) + Livre blanc publié en mai 2022
- La concertation sur la pérennisation des voies dédiées après le JOP 2024 (17 avril-28 mai 2023)

## Positionnement d'Est Ensemble :

- Une vigilance sur l'évolution des 7 portes à travers la convention de coopération Paris Est Ensemble (2021-2026) : l'ensemble des portes doit être travaillé en coopération
- Contribution d'Est Ensemble au livre blanc sur le Périphérique : CT 25 mai 2021
  - Des ambitions: renaturer d'abord, créer des espaces publics de proximité, partenariat et concertation
  - Des points de vigilance: préserver la mixité sociale et fonctionnelle, interdépendance des mobilités

## Positionnement d'autres collectivités:

- La Courneuve: mobilisation pour le passage à 70km/h de 5km de l'A86 entre La Courneuve et l'île Saint-Denis
- Lyon : reprise par la Métropole de Lyon des autoroutes A6/A7 (lignes de bus express, aires de co-voiturage, voie dédiée covoiturage, aménagements paysagers)



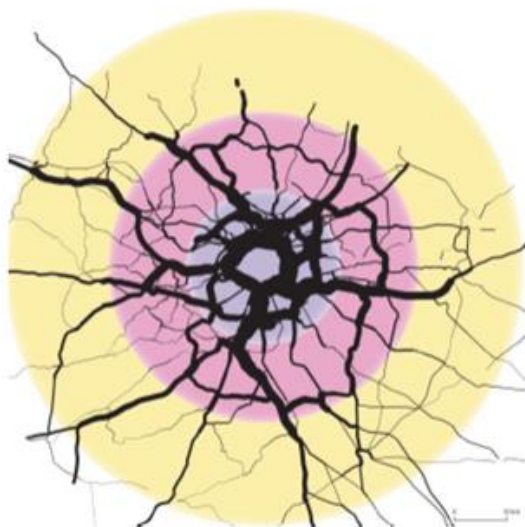


## Des expériences d'autres Métropoles

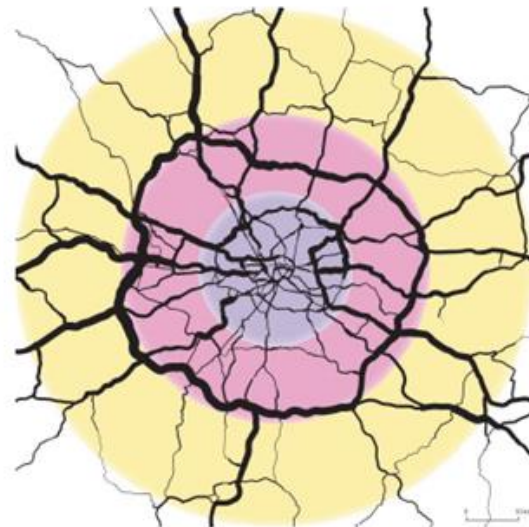
- **Londres** : l'essentiel du trafic concentré sur la M25 (équivalent de la Francilienne)  
Gestion par la Transport for London (équivalent IDFM)

Paris

Londres



intensité du trafic routier  
& densité du tissu urbain



intensité du trafic routier  
& densité du tissu urbain

- **Séoul** : déconstruction d'un viaduc, remise à flot d'une rivière, passage de 2 x7 à 2x2 voies

Avant (2003)



Après (2011)



- **Lyon** : déconstruction d'un viaduc de l'A43 et aménagement en boulevard urbain, reconnexion entre secteur Nord et Sud du quartier Mermoz

Avant



Projet





## Les Ateliers Autoroutes Apaisées : la recherche d'une position commune par une démarche collective et progressive

- 1 visite à vélo : 20/09/2022
- 5 ateliers participatifs à destination des élus et techniciens pilotés par G. Le Chequer et l'Institut Paris Région :
  - 11/10/22 : Diagnostic partagé
  - 22/11/22 : Hypothèses de transformation des autoroutes
  - 17/01/23 : Co-Construction d'un scénario d'apaisement
  - 22/05/23 : Approfondissement de la stratégie étape par étape
  - 23/06/23 : Partage de la stratégie avec les partenaires : Région, Département, Etat, IDFM, APUR, Bureaux d'études, Plaine Commune, Paris

## Les Ateliers Autoroutes Apaisées : objectifs du plaidoyer

- Affirmer une position locale dans le débat régional et national
- Agir auprès des acteurs concernés : Etat, Région, MGP...
- Alimenter les documents cadres : PLM, PLUI (M3), SDRIF-E, PDUIF



**Les Ateliers Autoroutes Apaisées: Organisation d'une visite d'élus d'Est Ensemble à la Métropole de Lyon le 20 février 2024**

**En présence de côté Est Ensemble :** Patrice Bessac, Tony Di Martino, Stephen Hervé, Onur Sagkan, Anne-Marie Heugas, Gaylord Le Chequer, Samia Sehouane

**Côté Métropole de Lyon :** Béatrice Vessiller 2e VP Urbanisme Cadre de vie à la Métropole de Lyon - Vincent Monot, Conseiller métropolitain, Président commission Déplacement de la Métropole de Lyon -





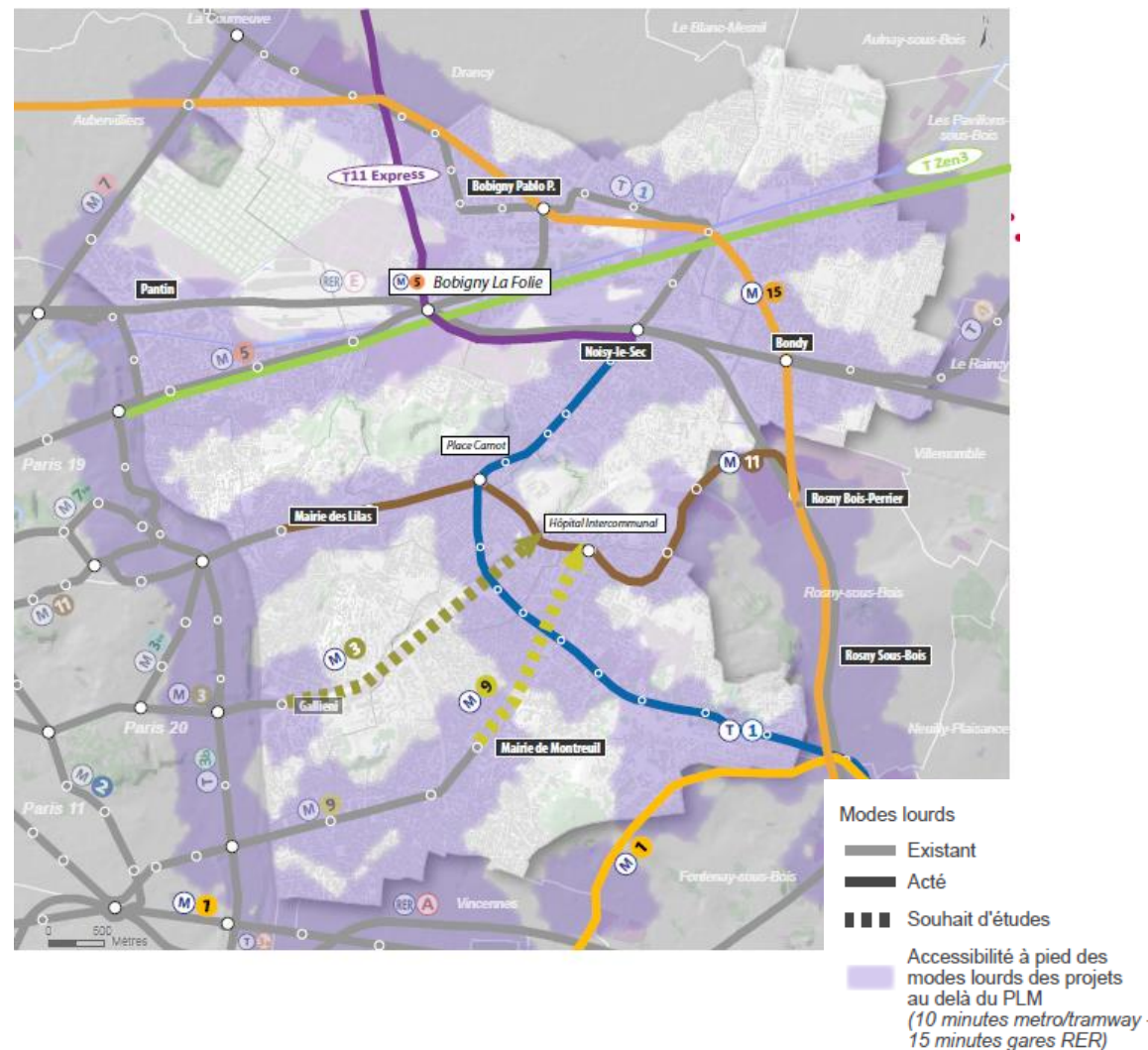


- La réalisation des projets des transports en commun et du réseau de pistes cyclables
- L'harmonisation et la baisse progressive des vitesses sur l'A3 et l'A86
- La baisse progressive de trafic sur l'A3 puis l'A86 et le développement de voies dédiées
- La réparation des fractures territoriales: Porte de Bagnolet, Pont de Bondy,
- L'interpellation des acteurs concernés

- La réalisation des **projets des transports en commun** (bus, métro, tramway) et **du réseau de pistes cyclables** afin de garantir une mobilité alternative crédible aux habitants

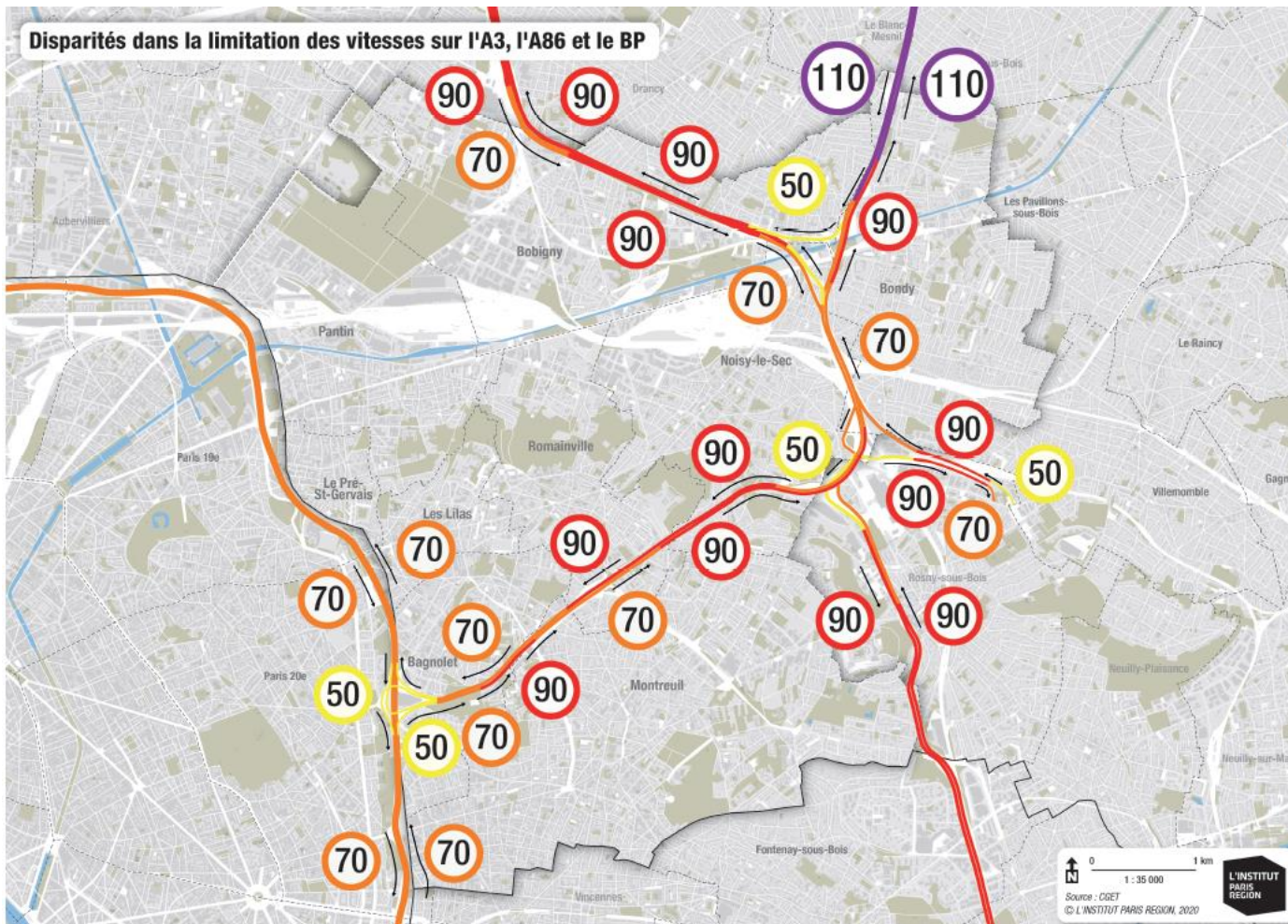
Le plaidoyer est calé sur les dates de mise en service de nouveaux TC

- **Printemps 2024: Prolongement 11**
- **2025: Prolongement RER (E)**
- **2027-2029: Prolongement T1**
- **Horizon 2030: Tzen3 Métro 15 T Express 11**
- **Horizon 2035: 1 9**
- **Horizon 2040: 3**





- **L'harmonisation et la baisse progressive des vitesses sur l'A3 et l'A86:**
  - Aujourd'hui une disparité de vitesse

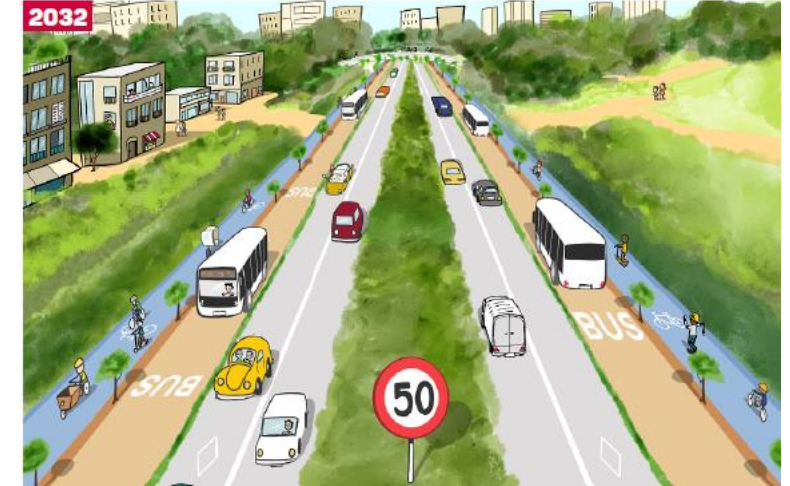
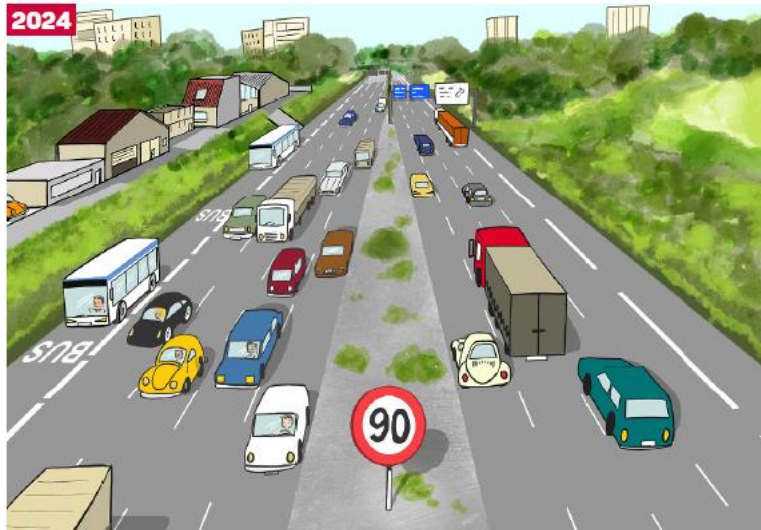


- Demain :
  - ☐ 70km/h en 2026
  - ☐ 50 km/h en 2032 ;





- **La baisse progressive de trafic sur l'A3 puis l'A86 et le développement de mobilités alternatives à l'autosolisme (TC, vélo, marche, bus) et sur l'autoroute 1 puis progressivement 2 voies dédiées ;**



- **La réparation des fractures territoriales**, d'une part, par le financement de la transformation des grands nœuds infrastructuraux du territoire que sont la Porte de Bagnolet-Gallieni et le Pont de Bondy, et d'autre part, par la plantation et la renaturation des abords et des délaissés gagnés sur les autoroutes transformées ;



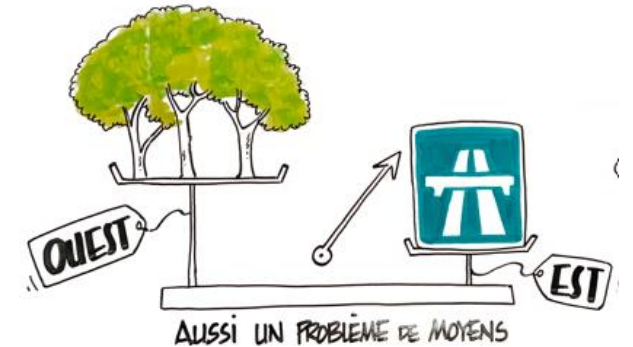


- **L'interpellation des acteurs concernés** pour engager une concertation sur l'évolution du réseau magistral à l'échelle de l'Île-de-France:

- Par la communication autour de ce plaidoyer à l'automne 2024



- Par l'organisation d'un événement de Porte de Bagnolet à Pont de Bondy afin de donner à voir de nouveaux usages possibles sur l'infrastructure routière





**Est  
Ensemble  
Grand Paris**

**Pour le climat  
et la justice sociale!**

Merci pour votre attention